



# Info-municipal - février 2025



## Carnaval d'hiver

Samedi 15 fév - 10h à 16h



SAINT-CLAUDE

Parc de l'Église  
(295, Route de l'Église)



### Voici la programmation:

- \* Parcours de Ninja Warrior
- \* Fatbike
- \* Glissades sur tubes (équipements fournis sur place)
- \* Tour de calèche - 11h à 16h
- \* 4 jeux gonflables pour petits et grands
- \* Peinture sur neige (en après-midi)
- \* Tournoi de cartes 500 - Centre 4 vents
- \* Mascottes Bluey et Sonic sur place (en après-midi)
- \* Compétition de lancer du sapin
- \* Chocolat chaud & café gratuit
- \* Produits de l'érable en vente (\$\$)
- \* Cantine ouverte sur place (\$\$)
- \* TIRE d'érable sur neige (service à 15h)



Saint-Claude



Suivez-nous sur  
Facebook



# NOUVELLES MUNICIPALES



## EN BREF - CONSEIL MUNICIPAL

Voici quelques faits saillants de la séance du conseil du 13 janvier dernier:

- Le conseil municipal fait des démarches auprès du Gouvernement pour:
  - améliorer la couverture cellulaire ;
  - réduire les coûts reliés à la Sûreté du Québec ;
  - avoir un meilleur encadrement de matières résiduelles fertilisantes ;
  - revoir sa politique de valorisation des sols contaminés.
- Un nouveau service est arrivé dans un local au 2e étage au bureau municipal. Raphaël Boisvert-Nault offre maintenant un service de tatouage, dans le local voisin du bureau de postes.
- L'officier en bâtiment a déposé la liste des permis et certificats pour l'année 2024. 127 permis ont été délivrés durant l'année pour une valeur des travaux de 5 024 998\$.
- La Municipalité a obtenu un attestation d'assainissement des eaux usées prouvant que nous nous conformons aux normes environnementales, en lien avec la station d'épuration dans le rang 7, desservant une partie du village.
- La liste des contrats ou fournisseurs comportant une dépense totale de plus de 25 000\$ pour 2025. La liste est disponible sur notre site internet, dans la section documents / avis publics.
- Nous avons reçu 18 563.19\$ en 2024 via le programme de redistribution aux municipalités des redevances pour l'élimination des matières résiduelles. Ce programme favorise la réduction des déchets afin de mieux trier les matières pour les rediriger vers le bac bleu ou le bac brun. Notre montant annuel est calculé en fonction de la quantité totale de kilogrammes par habitant.
- La Municipalité a adopté le règlement #2025-343 pour fixer les taux de taxes et les différents tarifs.
  - Les frais de camps de jour sont donc les suivants:
    - 220\$ pour un enfant, 210\$ pour le 2e et 205\$ pour le 3e ;
    - 140\$ pour le service de garde tout l'été, ou 110\$ pour 17 jours ;
    - Surcharge de 50\$ par enfant si l'inscription est faite après le 30 mai ;
    - Les sorties et activités spéciales sont tous incluses dans le tarif ;
    - **Les inscriptions débiteront le 23 avril prochain.**



# NOUVELLES MUNICIPALES



## AVIS PUBLIC

Est par les présentes données, par la soussignée, directrice générale de la municipalité de Saint-Claude,

**Que lors de la séance ordinaire du 3 mars 2025, le conseil procédera au dépôt des états financiers 2024 préparés par la firme comptable. Raymond Chabot Grant Thornton**

Toutes personnes qui désirent poser des questions pourront le faire.

Vous êtes invitées à venir assister à cette séance du 3 mars 2025 à la salle du conseil au 295 Route de l'Église, local D 2<sup>e</sup> étage Saint-Claude à 20h.

Cet avis est donné conformément à l'article 176.1 du Code municipal.

Donné à Saint-Claude, ce 30 janvier 2025

**France Lavertu**

*Directrice générale Greffière-trésorière*

## COMMANDEZ VOTRE NUMÉRO CIVIQUE



Suite à l'adoption de la résolution NO 2016-01-05, le conseil a décidé d'offrir sur une base volontaire, des pancartes réfléchissantes de numéro civique (recto verso + logo municipal)

Selon les règlements no 101A et 96-215, il est de votre devoir de rendre visible, lisible et libre le numéro civique afin de ne pas créer de confusion sur l'identité de votre résidence. Les services d'urgence; pompiers, ambulanciers ou autres devraient pouvoir se rendre chez vous, plus rapidement et ainsi sauver de précieuses minutes.

**C'est votre responsabilité!**

Il est important de réserver votre numéro civique, si vous le désirez, **avant le 31 mars prochain.**

**Des frais de 40\$ vous seront chargés.** L'installation sur le poteau sera effectuée durant l'été prochain.

\*Pour commander : 819 845-7795, poste 1 ou [directrice@st-claude.ca](mailto:directrice@st-claude.ca) ou directement au bureau municipal, 295, route de l'Église, Saint-Claude.



LES SAMEDIS entre 9 h et 15 h

**1er MARS & 5 AVRIL**

## MATÉRIAUX ACCEPTÉS

- Bois
- Branches
- Briques et béton
- Carton
- Électroménager
- Matériel électronique
- Métal
- Plastique agricole
- Résidus domestiques dangereux
- Vêtements
- Verre
- Styromousse no.6
- Matelas et meubles rembourrés
- Bardeau d'asphalte trié
- Matériaux de construction non valorisables

## MATÉRIAUX REFUSÉS

- Matériel réutilisable
- Pas d'accès au réemploi
- Tubulures acéricoles
- Terre non contaminée
- Herbe et feuilles
- Béton armé
- Bloc de béton de 2pi de diamètre ou plus

## Inscription au préscolaire, au primaire et au secondaire



Période d'inscription pour l'année scolaire 2025-2026 :

- Élèves du primaire : 3 au 14 février 2025
- Élèves du secondaire : du 24 au 28 février 2025



Centre  
de services scolaire  
des Sommets

Québec 

## RENOUVELLEMENT DES LICENCES 2025

Jusqu'au 15 février, rendez-vous au [spaestrie.qc.ca/licences](https://spaestrie.qc.ca/licences) afin de procéder au renouvellement des licences de vos animaux.

Les gardiens d'animaux déjà enregistrés recevront leur avis de renouvellement par la poste dans les prochains jours.

Saviez-vous que 99 % des animaux portant leur médaillon et étant signalés à la SPA de l'Estrie retrouvent leur gardien?



Société  
protectrice  
des animaux  
DE L'ESTRIE

# LOISIRS

## GRUPE ENTRAIDE - ACTIVITÉS SOIRÉES DANSANTES AVEC ORCHESTRE

LIEU: Centre Aux Quatre Vents (563, Rang 7)

Orchestre : Estelle et Ray      Apportez vos consommations

Prix d'entrée : 10 \$

- 8 février - 20h      Thème : Bonne St-Valentin, le rouge est de mise!
- 8 mars - 20h      Thème : Le vert est à l'honneur!
- 12 avril - 20h      Thème : Soirée rétro



## HORAIRE DE LA PATINOIRE

Dimanche	Lundi	Mardi	Mercredi	Jedi	Vendredi	Samedi
10h - 14h Hockey	Libre	Libre	Libre	Libre	Libre	10h - 14h Patinage libre
14h - 17h Patinage libre	Libre	Libre	Libre	Libre	Libre	14h - 17h Hockey
17h - 20h Hockey	17h - 20h Patinage libre	17h - 20h Hockey	17h - 20h Patinage libre	17h - 20h Hockey	17h - 20h Hockey	17h - 20h Patinage libre
20h - 22h Patinage libre	20h - 22h Hockey	20h - 22h Patinage libre	20h - 22h Hockey	20h - 22h Patinage libre	20h - 22h Patinage libre	20h - 22h Hockey



# LOISIRS

## TOURNOI DE CARTES



15 février 2025



à la salle au Quatre Vents

à Saint-Claude

Inscriptions de 8 h 30 à 9 h

Début du tournoi à 9 h15

Coût 8 \$/personne

Venez avec votre partenaire

Léger goûter servi sur place

Info: 819 845-2517



## Bibliothèque Irène-Duclos



HEURE DU CONTE 4-9 ANS

**SPÉCIAL HIVER !**

Dimanche le 23 février, à 10h00

Bibliothèque Irène-Duclos (565, Rang 7)

Bricolage et collation incluse.

Inscription obligatoire.



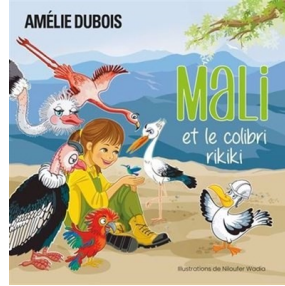
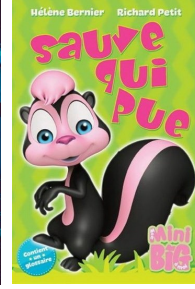
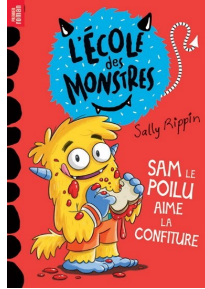
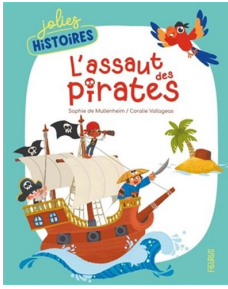


# Bibliothèque Irène-Duclos



## BANQUE DE LIVRES JEUNESSE

Grâce à un don monétaire, nous avons pu acheter 28 nouveaux livres pour les enfants, en voici quelques-uns. Ils sont tous disponibles dès maintenant!



## NOUVEAUTÉS !

Nous sommes maintenant ouvert les jeudis soirs! Voici nos heure d'ouvertures:

- Mardis soirs de 18h30 à 19h30
- Jeudis soirs de 18h30 à 19h30 (3 semaines sur 4)
- Samedis matins de 10h00 à 11h30

Nous avons maintenant une table pour faire des casse-têtes!

Nous avons une dizaines de casse-tête de 1 000 ou 1 500 morceaux disponible sur place!





# OFFRES D'EMPLOI



## *Animateur (trice) de camp de jour*

### **Responsabilités**

Planifier, organiser et animer des jeux et activités pour les 4 à 12 ans ;  
Anime en duo un groupe de 20 à 30 jeunes ;  
Aider au bon déroulement lors des ateliers & sorties spéciales.

**Exigences:** avoir au minimum 14 ans, être responsable, dynamique et créatif, et disponible pour TOUTE LA DURÉE du camp

### **Conditions de travail**

Du 23 juin au 8 août (7 semaines), Horaire flexible, selon les inscriptions, de 2 à 4 jrs/semaine. Salaire de 16.10\$/heure (prime avec expérience & formation)

Formations disponibles rémunérées (1ers soins et/ou animation)



## *Accompagnateur (trice) de camp de jour*

En tant qu'accompagnateur (trice), tu superviseras un jeune à besoins particuliers. Tu auras comme mandat principal de le motiver et l'encourager à participer aux activités régulières des camps. Tu devras collaborer avec les animateurs réguliers afin de bien intégrer le jeune sous ta responsabilité. Tu veilleras également à ce que les besoins de base de l'enfant soient répondus, notamment au niveau de l'hygiène, de l'alimentation et de la sécurité. Tu devras également collaborer avec les parents afin de faciliter l'intégration de leur enfant aux camps de jour.

Ce poste est une superbe opportunité de contribuer au développement de ces jeunes et de développer un lien privilégié avec eux.

### **Exigences:**

- Avoir des aptitudes en accompagnement de jeunes à besoins particuliers ;
- Faire preuve de bon jugement ;
- Être disponible tout l'été (emploi à temps plein) ;
- Être dynamique, patient et créatif ;
- Avoir des bonnes habiletés de communication avec les enfants ;
- Étudier dans un domaine connexe (un atout)

Pour poser votre candidature, faire parvenir votre curriculum vitae avec une lettre de présentation avant jeudi 20 mars 16h à M. François Séguin, au [loisirs@st-claude.ca](mailto:loisirs@st-claude.ca), ou à l'adresse suivante :

**Municipalité de Saint-Claude**

295, route de l'Église Saint-Claude, QC J0B 2N0





# PRÉVENTION INCENDIE



## RECRUTEMENT

Nous sommes présentement en recherche de candidats et candidates sérieux pour former la relève de notre caserne!

Viens nous aider à non-seulement combattre le feu, mais aussi porter secours à des gens lors d'accidents de la route, faire de la sensibilisation lors d'événements publics et aider les citoyens dans toutes sortes de situations comme un sinistre ou en urgence météo.



Information:

Service incendie de Saint-Claude  
Jean Labrecque, Directeur

819 845-7795 #5  
incendie@st-claude.ca



245 heures de  
formation payées à  
21\$/heure

Entraînement payé  
(un samedi matin  
par mois)

Salaires de 26,50\$  
après formation

## Unité de médiation citoyenne Equijustice Estrie



### Aux prises avec un conflit?

Conflits de voisinage, en milieu de travail, en lien avec un contrat, interpersonnels, avec une organisation?

La municipalité de Saint-Claude a adhéré à Equijustice. Pour vous accompagner dans la gestion de votre conflit, l'Unité de médiation citoyenne de la MRC du Val-Saint-François est là pour vous.

La médiation citoyenne est une approche de prévention et de règlements des différends par et pour les citoyens. Elle est offerte par des médiateurs bénévoles, de la MRC du Val Saint-François, formés par Equijustice Estrie.

**Pour plus d'information et pour contacter un médiateur : 819 481-0969.** Nous serons tous un jour ou l'autre aux prises avec une situation.

---

## LE COMPOSTAGE EN SAISON HIVERNALE

Bien que le compostage soit plus agréable à faire en hiver qu'en été, en raison de l'absence d'odeur et de bestioles répugnantes, certaines problématiques sont spécifiques à cette saison, notamment les blocs de glace!

En effet, en raison de l'humidité qui se trouve dans les matières compostables, il n'est pas rare que celles-ci s'agglomèrent en un immense bloc de glace, au fond du bac. Lorsque ça arrive, le chauffeur du camion de collecte aura beau brasser le bac du mieux qu'il peut, les matières ne sortiront pas!

De plus, le poids du bloc de glace occasionne régulièrement un glissement du bac de compostage dans les pinces du camion, ce qui a pour effet de donner un grand coup sur les roues. Ce choc brisera les roues et parfois, le bac tombera carrément dans le camion de collecte.

### Afin de limiter les bris ou la perte de votre bac brun, voici quelques conseils:

- Mettre votre bac à chaque collecte afin qu'il ne devienne pas trop lourd
- Éviter au maximum de mettre des liquides dans le bac
- Emballez vos matières dans du papier journal ou dans du vieux carton
- Mettez une couche de papier journal ou un carton dans le fond du bac
- Compostez vos mouchoirs, essuie-tout et autres papiers absorbants, ils emmagasinent l'humidité et aident à contrer l'effet "bloc de glace".



# JOURNÉE D'INITIATION



# À LA CHASSE

## ACTIVITÉS 100% GRATUITES

**Samedi 22 février**  
**pour les 10 à 15 ans et +**

- **Conférence et animation**
  - partage et information sur l'expérience du trappage d'animaux sauvages.
  - Conférence sur la culture autochtone.
- **Dîner**
  - Nos initiés ont la chance de manger un repas chaud conçu uniquement de viande sauvage: ours, orignaux, chevreuils, dindons, perdrix, lièvres, etc.
- **Randonnée en forêt & feu de camp**
- **Activités de trappage**
  - Installation et vérification des collets fait par les participants
- **Champ de tir**
  - Pratique de tir sur une cible avec une 410 et une 22

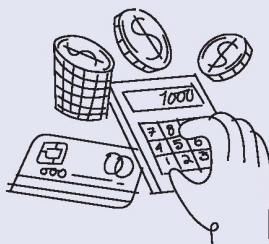
Comité de Chasse



Val-des-Sources

Responsable de l'activité : **Éric Charland**  
231 rue Larochele, Val-des-Sources, 819 349-5624

CLINIQUE  
D'IMPÔTS  
2025



sans  
rendez-  
vous

## ST-CLAUDE

**Le 12 mars 2025**  
**De 13 h à 15 h**



Bureau municipal  
Salle du conseil  
295, route de l'Église

*En faisant faire votre déclaration d'impôt, vous vous assurez  
de recevoir tous les crédits auxquels vous avez droit.*

**Un don de 5 \$ est suggéré**

*Cette clinique est offerte par le Centre d'action bénévole de Windsor et région  
grâce à l'implication de plusieurs bénévoles, de l'Agence du Revenu Canada et du  
Ministère du Revenu du Québec.*

**POUR PERSONNES À FAIBLE REVENU :**

**PERSONNE  
SEULE  
35 000 \$**

**COUPLE  
45 000 \$**

**1 ADULTE  
AVEC 1 ENFANT  
45 000 \$**

**Pour chaque personne à charge supplémentaire : 2 500 \$**  
**Revenu en intérêts : 1 000 \$ et moins**



Centre  
d'action  
bénévole  
de Windsor & Région

54, rue Saint-Georges, bur. 330  
Windsor (Québec)  
J1S 1J5

**819 845-5522**